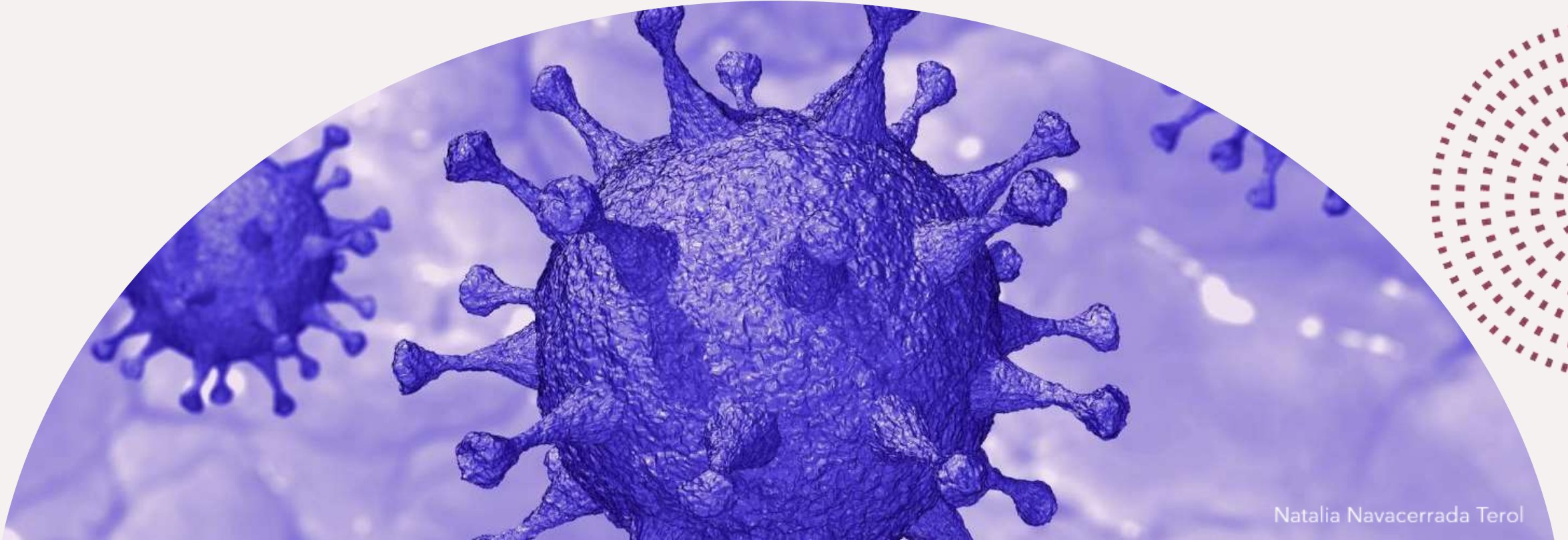




TIPOS DE TEST MÁS USADOS PARA LA DETECCIÓN DE COVID-19

ENFERMERÍA

COLEGIO PADRE MANYANET



¿QUÉ TIPOS DE PRUEBAS HAY?

- Actualmente existen diferentes pruebas de distintos laboratorios, se utilizan en función del momento del cuadro clínico de la persona. Cuando hay síntomas sugerentes o un contacto con una persona positiva, la prueba que se realiza es la PCR (siglas en inglés: Reacción en Cadena de la Polimerasa en tiempo real), en ella se detectan niveles asociados a fragmentos amplificados específicos de este virus SARS-CoV-2 causante de la infección llamada Covid-19.
- La prueba de antígenos (test rápido) está indicada para aquellos que padezcan síntomas relacionados con el virus SARS-CoV-2. Es decir, este test se utiliza preferentemente para personas que presenten síntomas.
- Las pruebas serológicas (test rápidos) miden los anticuerpos que desarrollan los individuos, es decir, nos indican las defensas que ha producido nuestro organismo. Los anticuerpos se desarrollan a partir de los 15 días.

¿CUÁNDO DEBO REALIZARME ALGUNA DE ESTAS PRUEBAS?

- Si presentas: cefalea, fiebre, síntomas gastrointestinales, ageusia (pérdida del gusto), anosmia (pérdida del olfato), presión en el pecho o disnea (falta de aire) debes acudir a tu centro de salud o a un servicio de urgencias. |
- ¿Qué debo hacer si he tenido un contacto con una persona positiva?
- **Comunicarlo.** El periodo de incubación tras el contacto suele ser de 5 a 7 días, la PCR puede ser positiva incluso dos días antes del comienzo de los síntomas, es decir, dos días antes de los 5 días indicados anteriormente.

TIPOS DE TEST

○ TEST DE ARN (PCR)



- Hisopo nasofaríngeo. Detecta el **ARN** del virus: material genético del microorganismo (indica si lo tienes en el momento)

Su grado de sensibilidad es muy alto, el tiempo de diagnóstico es de horas.

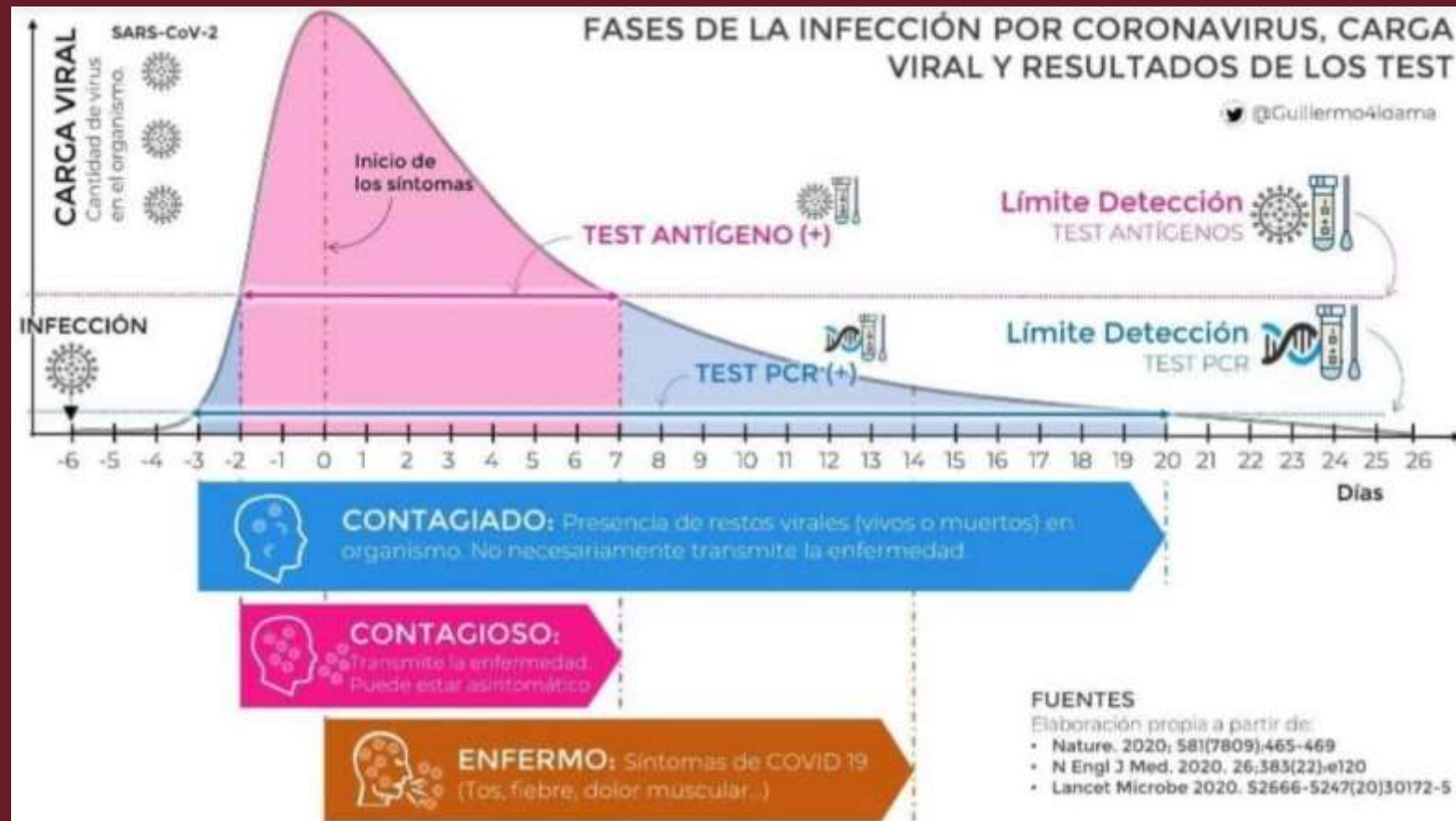
○ TEST RÁPIDOS



- Sanguíneo, muestra capilar. **Serológico-anticuerpos**. Es fiable a partir de dos semanas/un mes (indica si lo has pasado)
- Hisopo nasofaríngeo. Comúnmente denominada prueba de **Antígenos**. Detecta proteínas del virus. Su fiabilidad no es del 100% en asintomáticos (indica si lo tienes en el momento de la muestra)

Su grado de sensibilidad se encuentra entre el 60-80%, el tiempo de diagnóstico varía entre 10 y 15 min.

RESULTADOS DE LOS TEST DE ANTÍGENOS Y PCR



EN CONCLUSIÓN... existen diferentes tipos de test y cada uno tiene una utilidad diferente

Pruebas Diagnósticas de Infección Activa (PDIA)	Pruebas de anticuerpos
<p> Si es positiva indica infección activa.</p> <p> Si es negativa puede ser que no haya infección o que se esté en periodo de incubación.</p> <div data-bbox="733 791 952 982"><p>Prueba PCR</p><p>Es la prueba de mayor fiabilidad</p></div> <div data-bbox="1014 791 1233 982"><p>Prueba rápida de antígenos</p><p>Se obtiene el resultado en 15-20 minutos</p></div> <p>Se realizan tomando la muestra con un bastoncillo que se introduce en las fosas nasales y/o en la garganta. Para más información:</p> <p>http://www.mscbs.es/profesionales/saludPublica/ccayes/alertasActual/nCov/documentos/pruebaCovid19.pdf</p>	<p>La presencia de anticuerpos puede indicar que se ha tenido contacto con el SARS-CoV-2</p> <p> La IgG positiva no garantiza inmunidad</p> <p> La IgM positiva no siempre significa infección activa.</p> <p>La detección de anticuerpos no se considera una prueba válida para el diagnóstico de la infección y su interpretación es compleja por lo que se desaconseja su realización</p> <div data-bbox="1309 791 1549 982"><p>Prueba en laboratorio (ELISA, CLIA)</p><p>Punción en vena</p></div> <div data-bbox="1589 791 1829 982"><p>Test rápidos o de auto-diagnóstico</p><p>Pinchazo en dedo</p></div> <p>Se realizan tomando muestra de sangre</p> <p>EN NINGÚN CASO SIRVEN PARA RELAJAR LAS MEDIDAS DE PREVENCIÓN</p>

Consulta fuentes oficiales para informarte:
www.mscbs.gob.es
[@sanidadgob](https://twitter.com/sanidadgob)

18 diciembre 2020

#ESTE VIRUS
LO PARAMOS UNIDOS



¡MUCHAS GRACIAS!

- ESPERO QUE OS HAYA SERVIDO DE AYUDA

Ante cualquier duda podéis contactarme en el siguiente email:

➤ enfermeria@alcobendas.manyanet.org